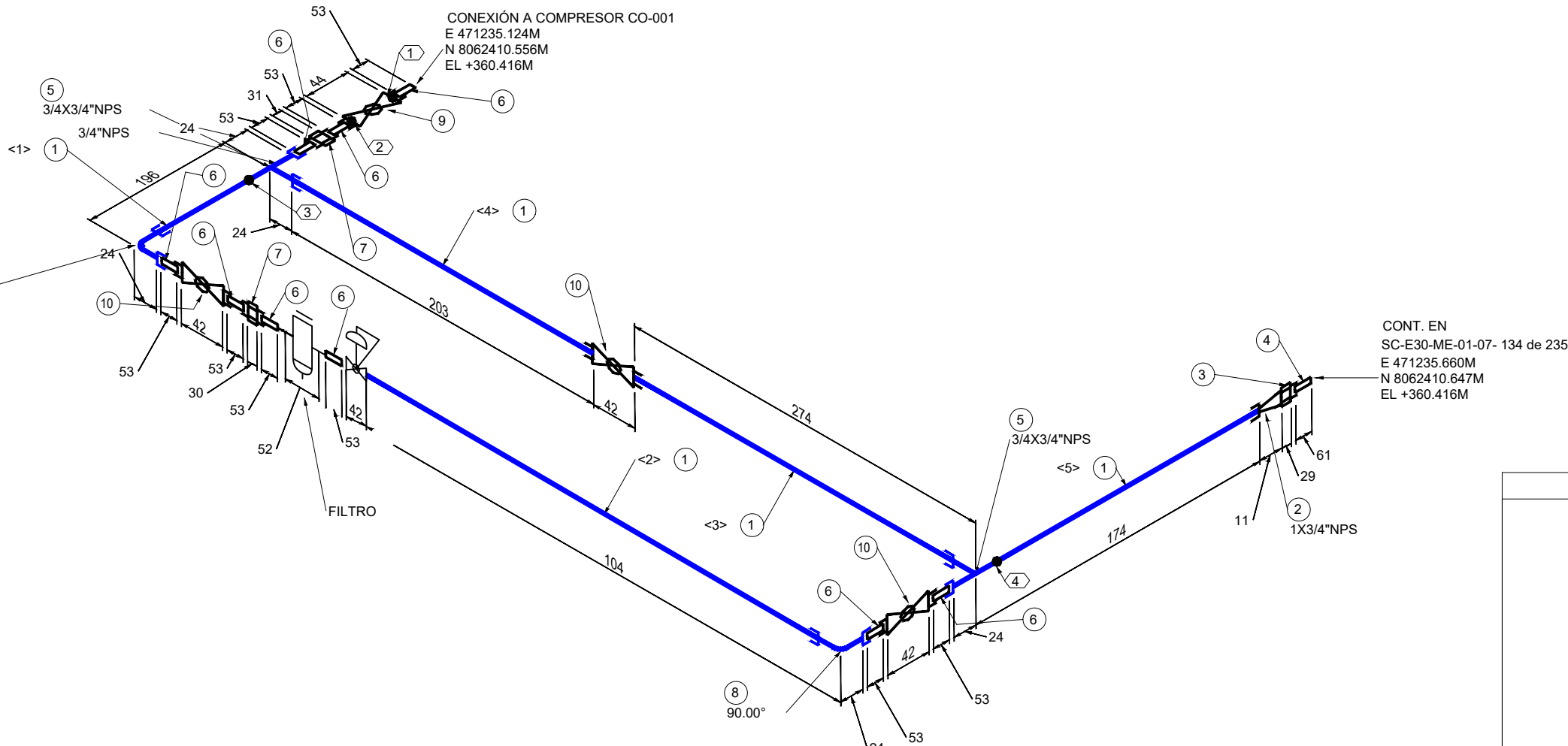
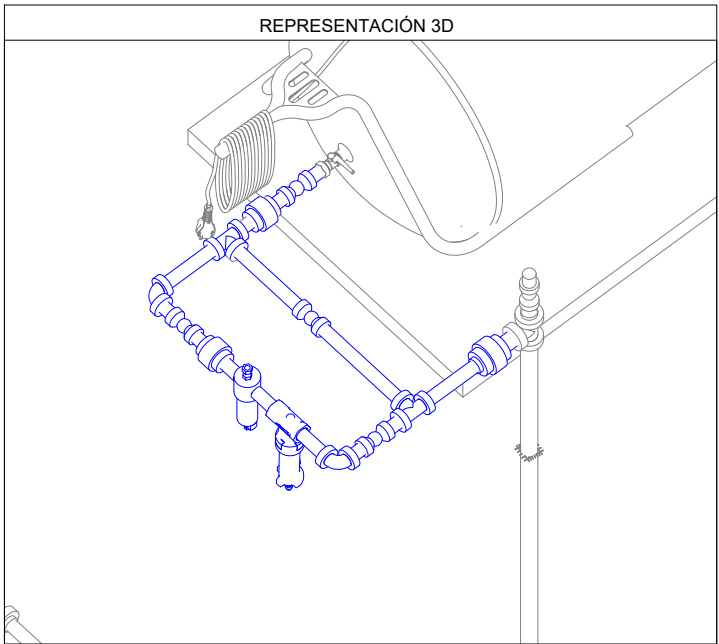


N+8°W



| LISTA DE MATERIALES | | | | |
|---------------------|----------------|---|--------------------|--|
| No. | TAM. [pulg] | DESCRIPCIÓN | CANT. [mm][pza] | |
| 1 | 3/4 | TUBERÍA GALVANIZADA SIN COSTURA, ASTM A-53 F, SCH. 80, ASME B36.10 | 831 mm | |
| 2 | 1X3/4 | BUJE REDUCTOR GALVANIZADO, ASTM A-197, 3000#, ASME B16.11, NPT. | 1 | |
| 3 | 1 | UNION PATENTE GALVANIZADA, ASTM A-197, 3000#, MSS SP-83, NPT. | 1 | |
| 4 | 1 | NIPLE HEXAGONAL GALVANIZADO, ASTM A-197, 3000#, NPT. (61 MM LG) | 1 | |
| 5 | 3/4X3/4 | TE NORMAL GALVANIZADA, ASTM A-197, 3000#, ASME B16.11, NPT. | 2 | |
| 6 | 3/4 | NIPLE HEXAGONAL GALVANIZADO, ASTM A-197, 3000#, NPT. (53 MM LG) | 9 | |
| 7 | 3/4 | UNION PATENTE GALVANIZADA, ASTM A-197, 3000#, MSS SP-83, NPT. | 2 | |
| 8 | 3/4 | CODO 90° GALVANIZADO, ASTM A-197, 3000#, ASME B16.11, NPT. | 2 | |
| 9 | 3/4 | VÁLVULA BOLA, PASO TOTAL, MSS SP-84 / API 6D / API 6F, 2000 PSI, CUERPO Y BOLA ASTM A-105, SW. | 1 | |
| 10 | 3/4 | VÁLVULA BOLA, PASO TOTAL A PRUEBA DE FUEGO, MSS SP-84 / MSS SP-99 / MSS SP-110, 2000#, CUERPO Y BOLA ASTM A-351 CF 8M, NPT. | 3 | |

| LISTA DE CORTE | | | | |
|----------------|------|-------|----------|---------|
| PZA. | TAM. | LONG. | EXT. 1 | EXT. 2 |
| <1> | 3/4" | 148 | BISELADO | ROSCADO |
| <2> | 3/4" | 80 | ROSCADO | ROSCADO |
| <3> | 3/4" | 250 | ROSCADO | ROSCADO |
| <4> | 3/4" | 203 | ROSCADO | ROSCADO |
| <5> | 3/4" | 150 | BISELADO | ROSCADO |



Bolinter

Av. Doble Vía a la Guardia, Km. 3½, entre 4to y 5to Anillo
+591-3-3529270
+591-3-3523713

<http://www.bolinter.com>
bolinter@bolinter.com

Presión de Diseño: 285 Psig
Temp. de Diseño: 100° F
Presión de Operación: 30 Psig
Tratamiento Térmico: No
Min. Presión Prueba: 428 Psig
Hidráulica ☒ Neumática ☐
Pintura: Si ☒ No ☐ Aislación: Si ☐ No ☒ END: 100%
Servicio: Aire de Servicio

SIMBOLOGÍA

| | | | | | | | |
|--|-------------------|--|-------------------------------------|--|-------------|--|-----------|
| | Tub. Nueva Aérea | | Continuación de Línea | | Ítem | | Nº Juntas |
| | Tub. Nueva Ent. | | Sentido de Flujo | | | | |
| | Tub. Exist. Aérea | | Cambio de Condición Aérea/Enterrado | | Instrumento | | Tie-In |
| | Tub. Exist. Ent. | | | | Indicador | | |
| | Junta Soldada | | | | | | |
| | Junta Enchufe | | | | | | |
| | Junta Roscada | | | | | | |

NOTAS GENERALES

- Medidas en Milímetros a Menos que se Especifique lo Contrario.
- Código de Diseño ASME B31.8.

YPFB TRANSPORTE S.A.

GERENTE DE PROY.: Ivan Meneses

REVISOR 1: Jafeth Acha

REVISOR 2: Felix Zarate

REVISOR 3: Walter Escobar

CONTRATISTA

GERENTE DE PROY.: Franklin Argandoña

REVISOR 1: Wilbert Mendez

REVISOR 2: Jorge Togo

REVISOR 3: Rudy Monasterio



Transporte S.A.

Proyecto: Ingeniería y Construcción para el proyecto Estación de Compresión Colpa Fase I

Título del Plano: Isométrico 1" - 0.179 - B (UA-1) 5301 Sistema de Aire de Servicio CO-001

| 02/Sep/24 | R. Mendoza | R. Monasterio | J. Togo | F. Argandoña | 1 | Conforme a Obra | Bolinter Ltda. |
|-----------|-------------|---------------|-----------|--------------|--------|----------------------------|----------------|
| 07/May/24 | B. Sandóval | R. Monasterio | W. Chávez | F. Argandoña | 0 | Aprobado para Construcción | Bolinter Ltda. |
| FECHA | DIBUJO | Calidad | Técnico | APROBÓ | REV.N° | DESCRIPCIÓN | EMPRESA |
| | | REVISOR | | | | | |

Ubicación: **Colpa - Belgica (SCZ)**

Etapas: Conforme a Obra
Código: SC-E30-ME-01-07-133 de 235

Formato: S/E

Formato: Tabloide: 279 mm x 432 mm